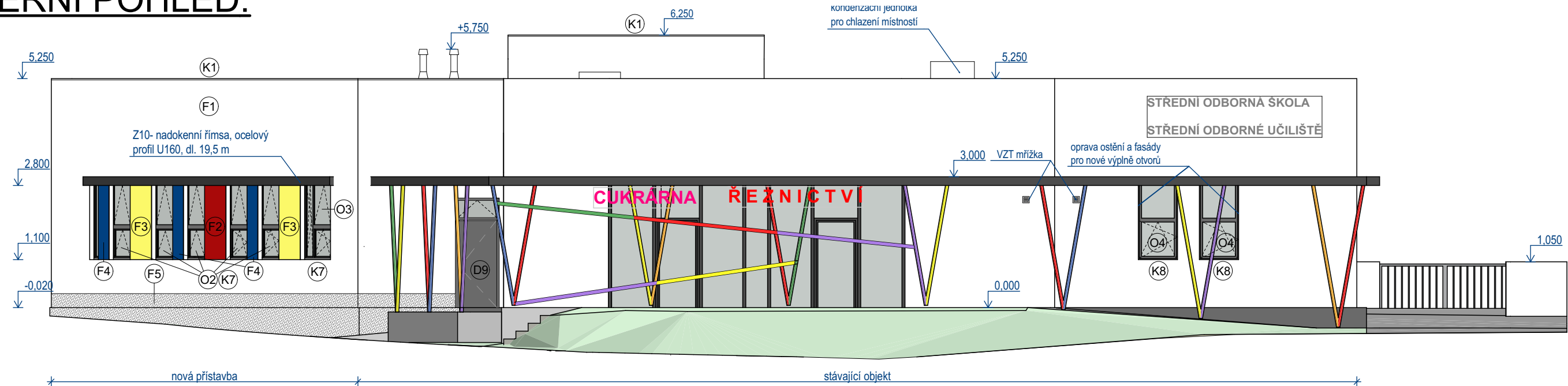
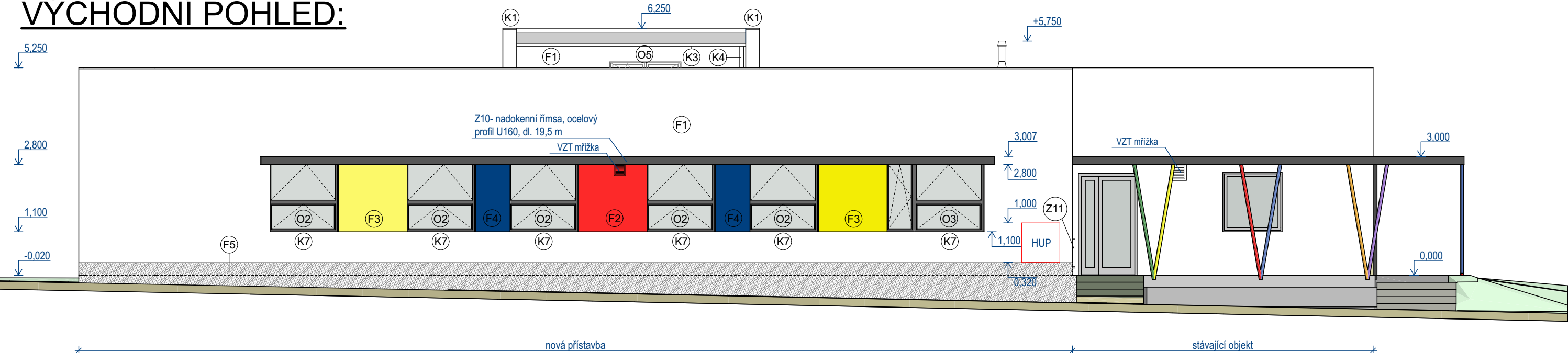


SEVERNÍ POHLED:



VÝCHODNÍ POHLED:



LEGENDA :

- (F1) PROBARVENÁ SILIKÁTOVÁ OMÍTKA, ZRNITOST 2 MM - BILÁ
- (F3) PROBARVENÁ SILIKÁTOVÁ OMÍTKA, ZRNITOST 2 MM - ŽLUTÁ
- (F2) PROBARVENÁ SILIKÁTOVÁ OMÍTKA, ZRNITOST 2 MM - ČERVENÁ
- (F4) PROBARVENÁ SILIKÁTOVÁ OMÍTKA, ZRNITOST 2 MM - MODRÁ
- (F4) SOKL: MOZAIKOVÁ KAMÍNKOVÁ OMÍTKA, TENKOVrstvá, AKRYLÁTOVÁ- ŠEDÁ
- (O) VÝPLNĚ OTVORŮ:
OKNA A DVEŘE HLINÍKOVÉ, ZASKLENÍ IZOLAČNÍ DVOJSKLO - BARVA RÁMU: ANTRACIT
- Uokna = 1,1 W/m2K
- (Z) ZÁMEČNICKÉ PRVKY:
OCELOVÝ PROFILY BUDOU NATŘENY BARVOU JAKO STÁVAJÍCÍ PROFILY,
ODSTÍN RAL BUDE UPŘESNĚN PŘI REALIZACI,
ODMAŠTĚNÍ, 1x ZÁKLADNÍ NÁTĚR, 2x VRCHNÍ NÁTĚR.
- (K) MŘÍŽ BOXU Z POZINKOVANÉHO TAHOKOVU
KLEMPÍŘSKÉ PRVKY:
Z POZINK. PLECHU TL. 0,6 MM OPATŘENÉHO POLYURET. LAKEM,
ODSTÍN RAL BUDE UPŘESNĚN PŘI REALIZACI.
NATAVENÍ STŘEŠNÍCH FÓLIÍ NA POPLASTOVANÉ PLECHY.
STŘEŠNÍ PLÁŠŤ: FÓLIE Z PVC-P- šedá.


POZNÁMKA:

DPŘÍ PROVÁDĚNÍ STAVBY DBÁT VŠECH BEZPEČNOSTNÍCH PŘEDPISŮ, ZVLÁŠTĚ VŠAK "NAŘÍZENÍ VLÁDY 591/2000 sb.", "NAŘÍZENÍ VLÁDY 362/2005 sb.", "ZÁKON č. 309/2006 sb." - ŘEŠÍ POŽADAVEK KOORDINÁTORA BEZPEČNOSTI PRÁCE NA STAVBĚ A POVINNOST INVESTORA OZNÁMIT V PŘEDSTIHU ZAHÁJENÍ STAVEBNÍCH PRACÍ. V PŘÍPADĚ JINÝCH SKUTEČNOSTÍ NEŽ JSOU PŘEDPOKLADY V PROJEKTOVÉM ŘEŠENÍ, JE NUTNO PŘIZVAT ZPRACOVATELE PROJEKTU A VYBRANÉHO KOORDINÁTORA BEZPEČNOSTI PRÁCE K POSOUZENÍ TĚCHTO ZMĚN.

JE-LI V DOKUMENTACI DEFINOVÁN KONKRÉTNÍ VÝROBEK, NEBO TECHNOLOGIE, MÁ SE ZA TO, ŽE JE TÍM DEFINOVÁN MINIMÁLNÍ POŽADOVANÝ STANDARD A V NABÍDCE MŮŽE BÝT NAHRAZEN I VÝROBKEM, NEBO TECHNOLOGIÍ SROVNATELNOU.

POZOR! PŘESNÉ ROZMĚRY URČIT NA STAVBĚ

±0,000 bude vztažena ke stávající úrovni

<div></div> <div>KIP spol. s r.o. LITOMYŠL INŽENÝRSKÁ A PROJEKTOVÁ ČINNOST TOULOVCOVO NAM. 156, 570 01 LITOMYŠL</div>		VEDOUcí ZAKÁZKY Ing. Pavla Vacková	
		ZODP. PROJEKTANT Ing. Pavla Vacková	
VYPRACOVAL Ing. Jan Doubrava	MÍSTO STAVBY Polička		DATUM 01/2017
STUPEŇ DOKUMENTACE PRO PROVÁDĚNÍ STAVBY			ZAK. Č. 3048-61
INVESTOR Pardubický kraj,Komenského nám. 125, 532 11 Pardubice			Č.PARÉ
STAVBA SOŠ a SOU Polička - Přístavba a vybavení odborných učeben			
VÝKRES POHLEDY S,V		MĚŘÍTKO 1:100	PROFESE STAVEBNÍ
			Č.VÝKR. D1.1.10